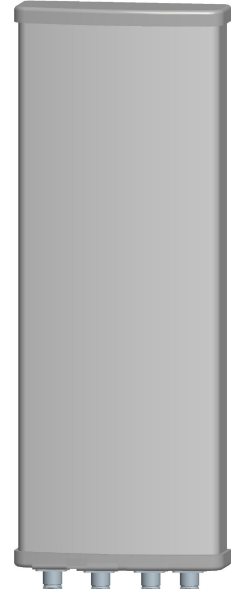




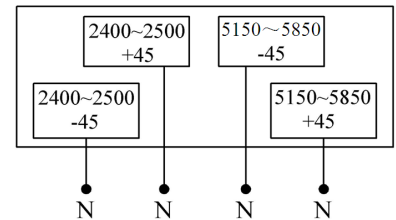
多频板状	2400~2500	5150~5850
双极化	X	X
半功率波瓣宽度	65°	65°
固定电下倾角	0°	0°

2400~2500/5150~5850MHz 65° 14.5/16.5dBi 0° 电下倾角

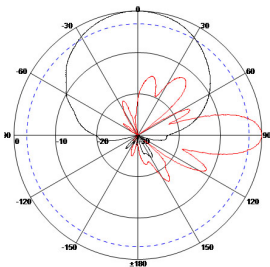
电气指标	KBT65DP1517-2458RT0	
频率范围 (MHz)	2400~2500	5150~5850
极化方式	±45°	
增益 (dBi)	2×14.5	2×16.5
电下倾角 (°)	0	
半功率波瓣宽度 (°)	水平面:65 垂直面:15	水平面:65 垂直面:7.5
前后比 (dB)	≥20	
交叉极化鉴别率 (dB)	≥15	
端口隔离 (dB)	≥28	
输入阻抗 (Ω)	50	
电压驻波比	≤1.5	≤2
最大功率 (W)	200	50
雷电保护	直流接地	



机械指标	
接头类型	4×N 阴头
接头位置	底部
天线尺寸(长×宽×高:mm)	500×167×55
包装尺寸(mm)	600×220×125
天线重量 (kg)	2.1
天线罩材料	UPVC
天线罩颜色	灰色
机械可调倾角 (°)	0~15
工作温度(℃)	-40~60
极限风速 (m/s)	60
抱杆直径 (mm)	40~75
安装件型号	JM-2400RZ1



2400~2500MHz: ±45° 极化



5150~5850MHz: ±45° 极化

