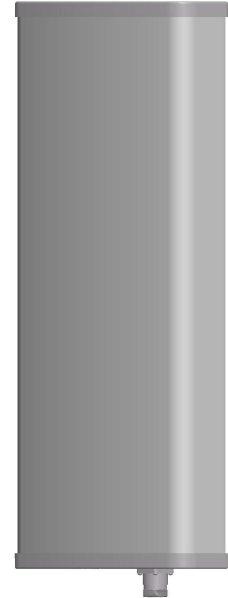


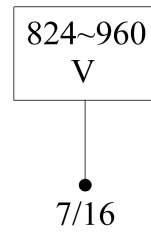


824~960MHz 65° 12dBi 0° 电下倾角

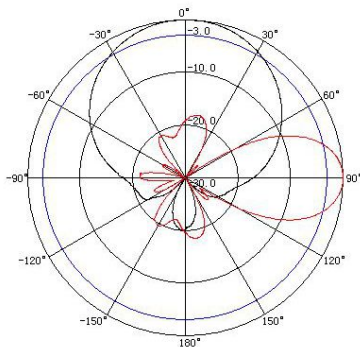
电气指标	KBT65VP12-0809AT0	
频率范围 (MHz)	824~896	870~960
极化方式	垂直	
增益 (dBi)	12	
电下倾角 (°)	0	
半功率波瓣宽度 (°)	水平面:68 垂直面:27	水平面:65 垂直面:25
第一上旁瓣抑制 (dB)	≥15	
前后比 (dB)	≥25	
输入阻抗 (Ω)	50	
电压驻波比	≤1.4	
最大功率 (W)	500	
雷电保护	直流接地	



机械指标	
接头类型	7/16DIN 阴头
接头位置	底部
天线尺寸(长×宽×高:mm)	650×280×85
包装尺寸(mm)	740×330×150
天线重量 (kg)	9.5
天线罩材料	UPVC
天线罩颜色	灰色
机械可调倾角 (°)	0~15
工作温度(°C)	-40~60
极限风速 (m/s)	60
抱杆直径 (mm)	50~115
安装件型号	JM-900BZ1



824~896MHz: 垂直极化



870~960MHz: 垂直极化

