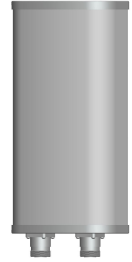


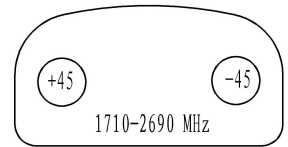


1710~2690MHz 65° 12dBi 0° 电下倾角

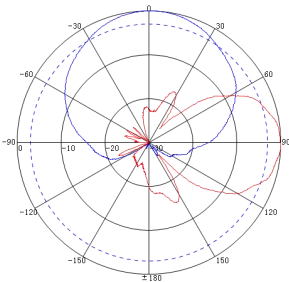
电气指标	KBT65DP12-1727AT0-A		
频率范围 (MHz)	1710~2200	2200~2490	2490~2690
极化方式	±45°		
增益 (dBi)	2×11.4	2×11.7	2×11.5
电下倾角 (°)	0		
半功率波瓣宽度 (°)	水平面: 69 垂直面: 35	水平面: 66 垂直面: 30	水平面: 69 垂直面: 26
前后比 (dB)	≥25		
交叉极化鉴别率 (dB)	≥15(±60° ≥10)		
端口隔离 (dB)	≥25		
输入阻抗 (Ω)	50		
电压驻波比	≤1.5		
三阶无源交调 (2×43dBm 载波)	≤-150dBc		
最大功率 (W)	200		
雷电保护	直流接地		



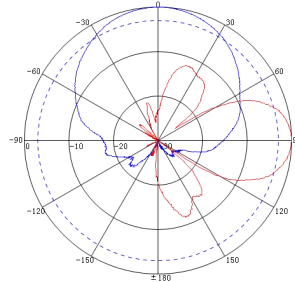
机械指标	
接头类型	2×7/16DIN 阴头
天线尺寸(长×宽×高:mm)	260×165×86
包装尺寸(mm)	380×270×190
天线重量 (kg)	1.8
天线罩材料	UPVC
天线罩颜色	灰色
机械可调倾角 (°)	0~15
工作温度(°C)	-40~60
极限风速(m/s)	60
抱杆直径 (mm)	35~76
安装件型号	JM-2400RZ1



1710~2200MHz: ±45° 极化



2200~2490MHz: ±45° 极化



2490~2690MHz: ±45° 极化

