

**KBT**

880-960MHz 65° 12dBi 0° 固定电下倾角双极化天线

KBT65DP12-0809BT0-N

应用

应用于 900MHz 频段

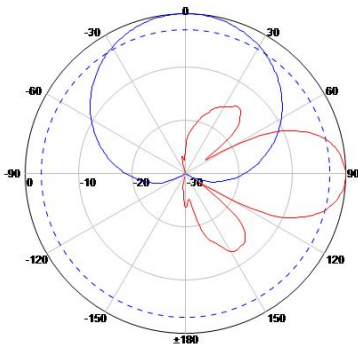
电气指标

频率范围 (MHz)	880-960
极化方式	±45°
增益 (dBi)	12
预设电下倾角(°)	0
水平面半功率波瓣宽度 (°)	65±6
垂直面半功率波瓣宽度 (°)	28
上旁瓣抑制(dB)	15
前后比 (dB)	≥25
交叉极化鉴别率(dB)	轴向≥15 (±60° 以内≥8)
端口隔离(dB)	≥28
输入阻抗 (Ω)	50
电压驻波比	≤1.5
三阶无源交调	≤-140dBc (2×43dBm 载波)
最大功率(W)	300
雷电保护	直流接地

机械指标

接头类型	2*N 母头
接头位置	底部
天线尺寸(长*宽*高:mm)	650*270*137
包装尺寸(长*宽*高:mm)	1010*360*220
天线重量 (kg)	5
安装件重量 (kg)	4
天线罩材料及颜色	UPVC/灰色
机械可调倾角 (°)	0-15
工作温度 (°C)	-40-60
极限风速 (m/s)	60
抱杆直径 (mm)	Φ50-Φ115
安装件型号	JM-900DZA

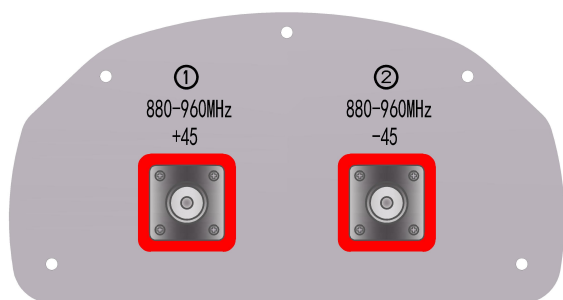
880-960MHz: ±45° 极化



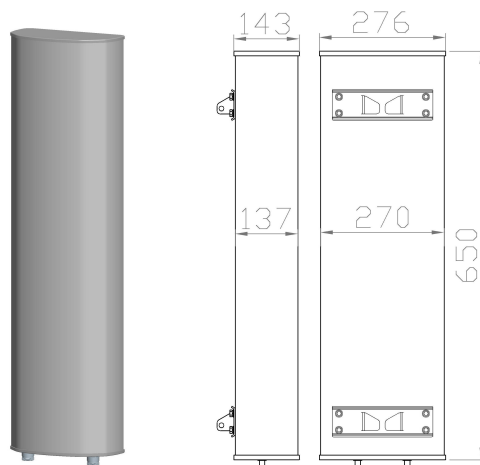

KBT

880-960MHz 65° 12dBi 0° 固定电下倾角双极化天线

端口位置图



外形尺寸图



安装示意图

