

**KBT**1710-2690\*2/4800-5000MHz\*2 30° 11dBi 0° 固定下倾角  
4+4 端口场馆天线

KBT30DP11D11D-1749BT0

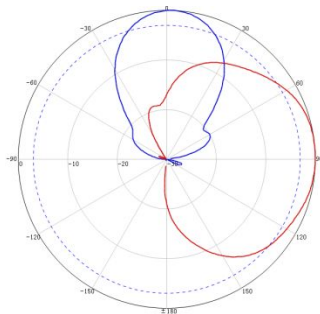
**电气指标**

端口	Y1、Y2		P1、P2
频率范围 (MHz)	1710-2170	2300-2690	4800-5000
极化方式	±45		
增益 (dBi)	≥11	≥11	≥11
电下倾角 (°)	0		
水平面半功率波瓣宽度 (°)	32±6	32±6	32±6
垂直面半功率波瓣宽度 (°)	50±5	50±5	50±5
水平面旁瓣抑制 (dB)	≥18	≥18	≥18
垂直面旁瓣抑制 (dB)	≥17	≥17	≥17
前后比 (dB)	≥25	≥25	≥25
输入阻抗 (Ω)	50		
隔离 (dB)	≥25		
电压驻波比	≤1.5		
三阶无源交调 (dBm) (@2*43dBm)	≤-107		/
最大功率 (W)	200		100
雷电保护	直流接地		

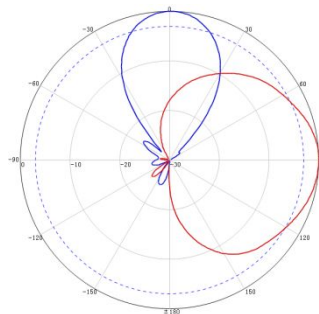
**机械指标**

接头类型	8*N 型母头		
接头位置	底部		
天线尺寸 (mm)	430*320*110		
包装尺寸 (mm)	550*380*240		
天线重量 (Kg)	5.4(含安装件)		
天线罩材料及颜色	UPVC/灰色		
机械可调倾角 (°)	-20~+20		
工作温度 (°C)	-40~+60		
极限风速 (m/s)	55		
抱杆直径 (mm)	Φ45-Φ85		
安装件型号	JM-VB1		

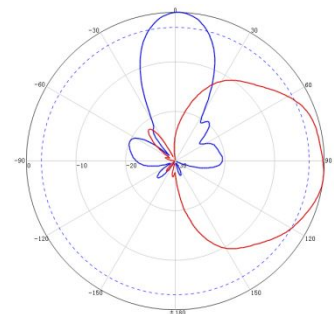
1710-2170MHz: ±45° 极化



2300-2690MHz: ±45° 极化



4800-5000MHz: ±45° 极化

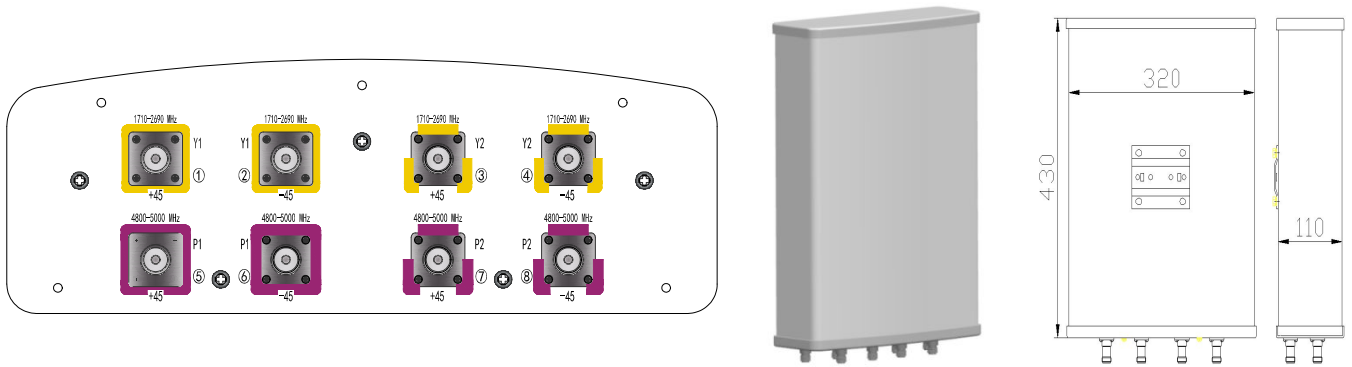




**KBT**

1710-2690\*2/4800-5000MHz\*2 30° 11dBi 0° 固定下倾角  
4+4 端口场馆天线

外观视图



安装示意图

