

**KBT**

XPo1 4720~4820MHz 70° 11dBi

双极化定向壁挂天线

KDP4-D49BF0

**应用**

应用于 5G /WLAN 通信系统

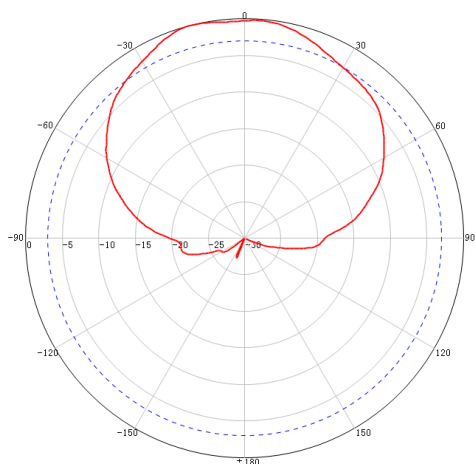
**电气指标**

频率范围 (MHz)	4720~4820
极化方式	±45°
增益 (dBi)	11
水平面半功率波瓣宽度 (°)	≥65
垂直面半功率波瓣宽度 (°)	≥35
电压驻波比	≤1.6
前后比 (dB)	20
端口隔离 (dB)	≥20
输入阻抗 (Ω)	50
最大功率 (W)	50
雷电保护	直流接地

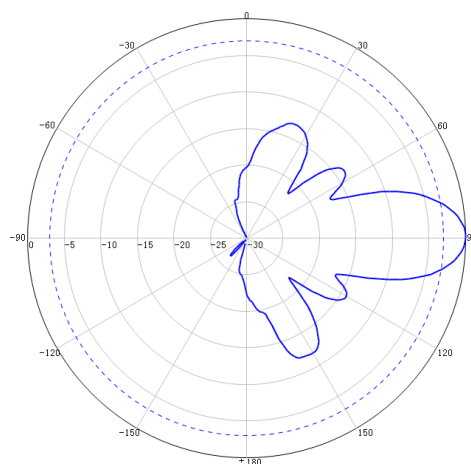
**机械指标**

接头类型	4*N 型公头
电缆外露长度 (cm)	20
接头位置	底部
天线尺寸 (mm)	172*92*18
包装尺寸 (mm)	183*33*185
天线重量 (kg)	≤0.4 (含安装件)
天线罩材料	ABS
天线罩颜色	白色
工作温度 (°C)	-40~60
安装方式	壁挂式

4720~4820MHz 水平面典型方向图:



4720~4820MHz 垂直面典型方向图:

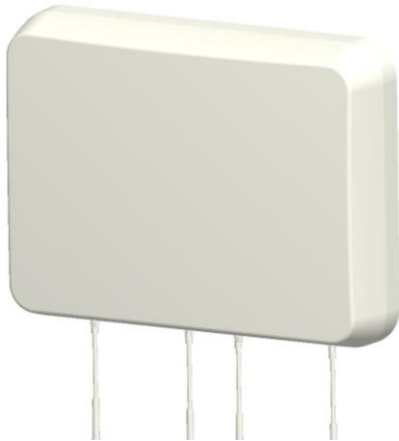




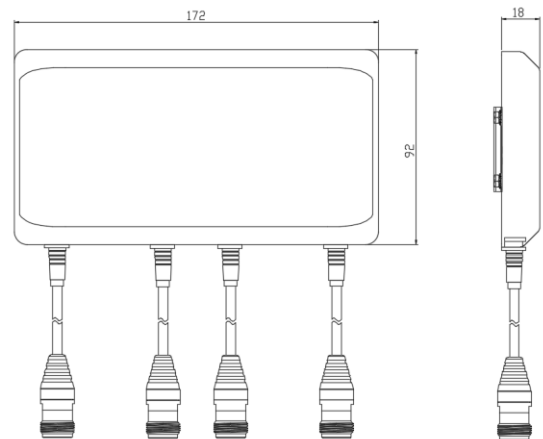
**KBT**

XPo1 4720~4820MHz 70° 11dBi  
双极化定向壁挂天线

产品展示图



产品尺寸图



安装示意图

